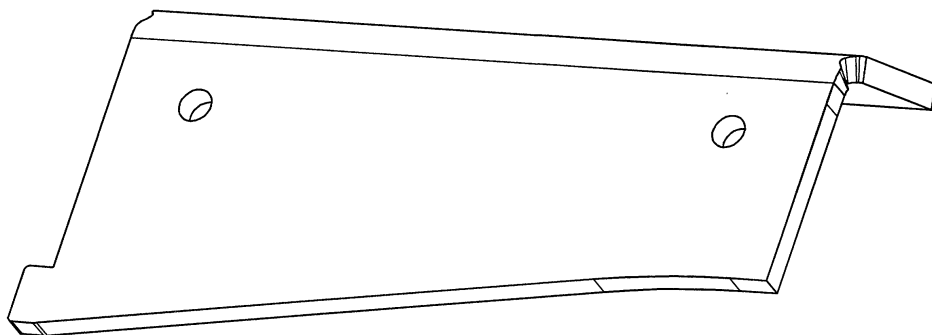
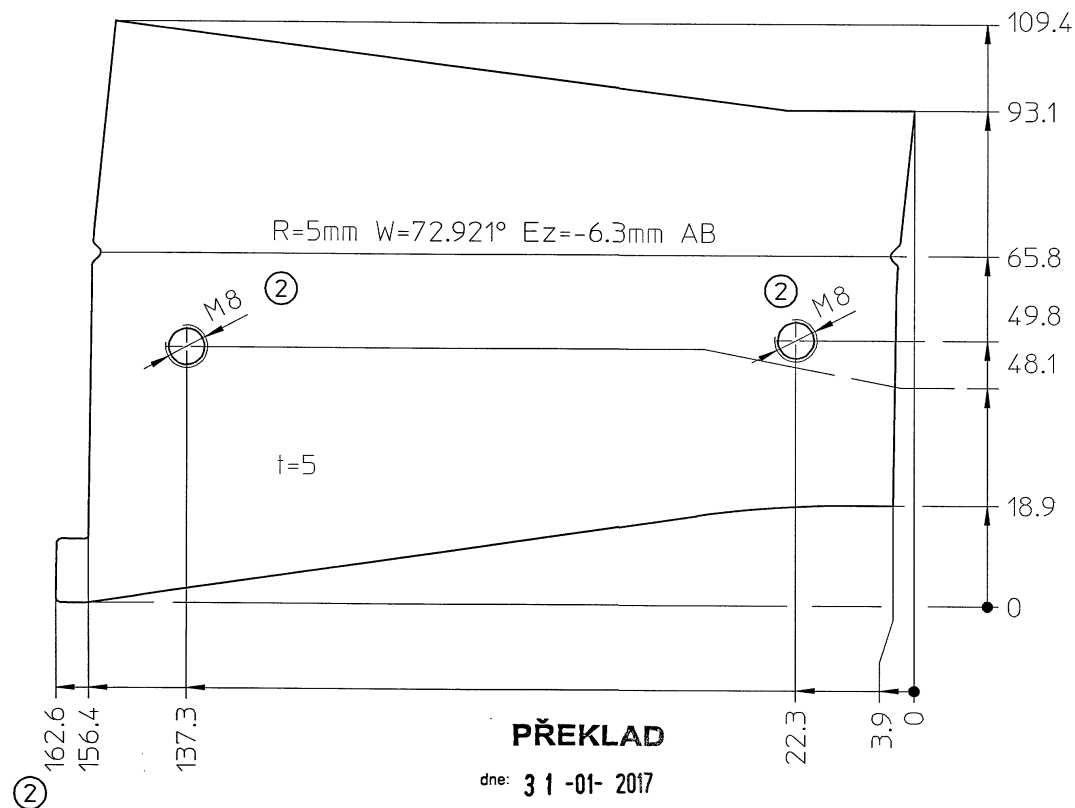
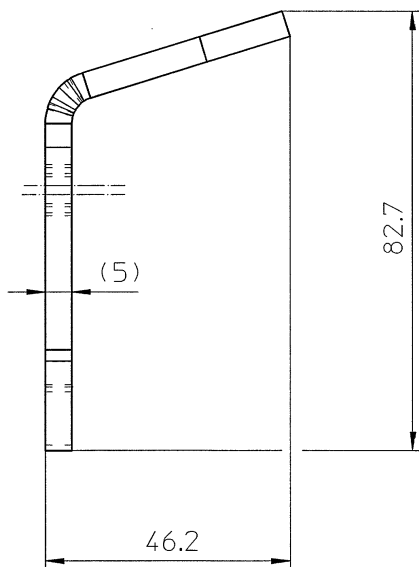


Zuschnitt identisch mit 949812305/
ŘEZANÍ STEJNĚ JAKO
 Cutting identically to 949812305



DIESE ZEICHNUNG DARF NUR MIT CAD GEÄNDERT WERDEN !

Diese Zeichnung darf ohne unsere Genehmigung weder kopiert, noch vervielfältigt, noch Dritten zugänglich gemacht werden. Zuwiderhandlungen verpflichten zu Schadenersatz und sind bei Vorsatz strafbar. (Urhebergesetz vom 9.9.1965)
 This drawing is not to be copied or reproduced without our consent, nor to be given to any unauthorized parties. Infringements will be subject to compensatory retributions. International violation is punishable by law (copyright law of Sept. 9.1965).
 Il est interdit de reproduire ce dessin ou de le mettre à la portée de tierces personnes sans notre autorisation écrite. (Protection et réglementation des droits de reproduction et de propriété des dessins modèles industriels, loi du 9.9.1965).

PŘEKLAD

dne: 31-01-2017

OK PROVEDL/A
JANA PROKEŠOVÁ

-7-02-2017
ARCHIV

XM/16/00868

1211 010 110 GBS= ST-0

Blatt 01 von 01

Freigehtoleranz nach Tolerances not specified to be per Tolerance générale d'après			Bezeichnung/Finis/Vue/shape			Maßstab/Scale/Echelle	1:1	Fertiggewicht/Weight/Poids (kg)	0.55
DIN ISO 2768-mK			A3			Werkstoff/Material/Matiere			
						Benennung			
						WINKELBLECH			
1.0	20164511	16/02/03	ruf			Abmessung Typ Grosses	5X 110X 163		
2.0	20166223	16/07/09	scheffold			Descr.	ANGLE PLATE		
						Denom.	TOLE EN EQUERRE		
						Zeichnungs-Nr. Drawing No. No de dessin	949812405		
						Ident. Nr. Ident. No. No de Ident	9498 124 05		
						Lieferzustand State of delivery Etat de livraison	CAN L&F (S)		
						Änderung Modification Changement			
						Datum Date Date			
						Name Name Nom			
						Ursprung Origin Origine			

Tento výkres nelze kopírovat ani kopírovat bez našeho souhlasu, ani jej nelze věnovat žádným neoprávněným osobám.
 Porušování právních předpisů bude podléhat kompenzačním nákladům. Mezinárodní porušení je trestné podle zákona (paragraf ze září 9.1965).